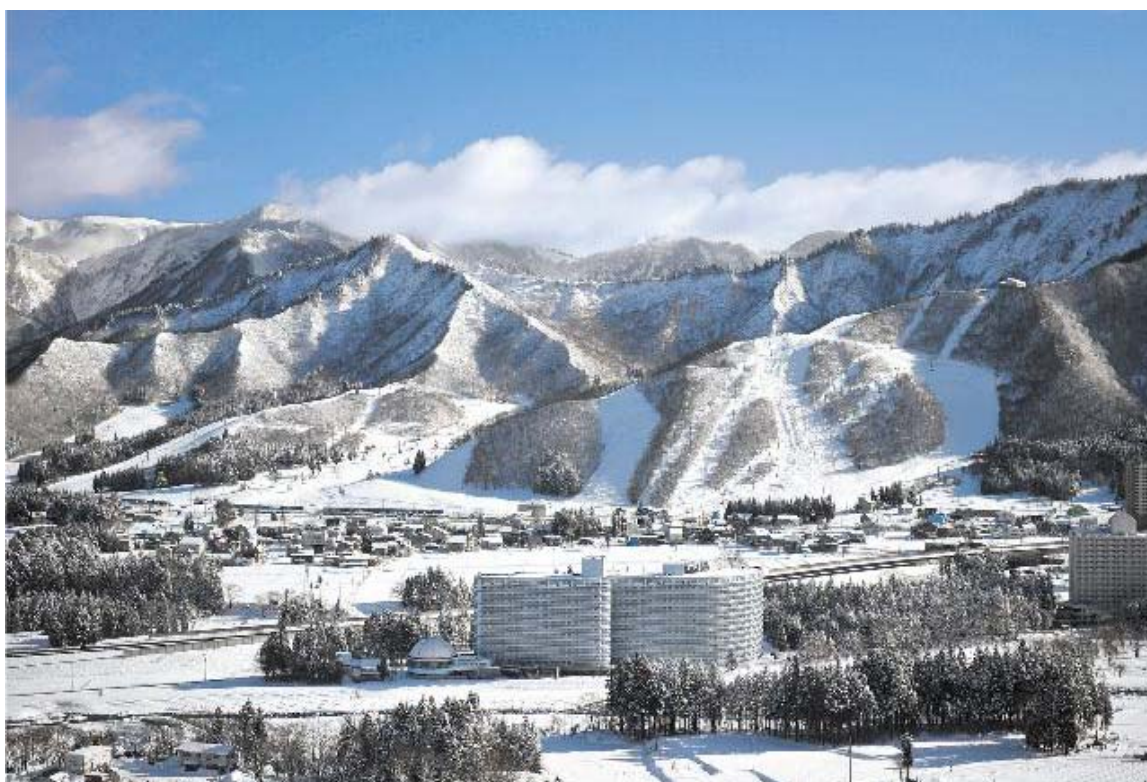


安全報告書 2011年5月発行



湯沢中里スキー場



株式会社 スマイルスキーリゾート

1. 利用者の皆様へ

当社の索道事業に対して、日頃のご利用とご理解、誠にありがとうございます。

当社では、安全第一の意識を持って、法令遵守とともに安全輸送に努めております。

本報告書は、鉄道事業法に基づき、輸送の安全確保のための取組みや安全の実態について、自ら振り返るとともに広くご理解いただくために公表するものです。皆様からの声を安全輸送に役立てたく、積極的なご意見を頂戴できれば幸いです。

株式会社 スマイルスキーリゾート 代表取締役 田中 章生

2. 基本方針と安全目標

(1)安全方針

当社の、索道事業の安全に対する基本的な方針は次のとおりです。全社員がこの安全方針を遵守し、常に安全が確保されるように努力いたしております。

代表取締役及び支配人は、安全第一の意識をもって事業活動を行える体制整備に努めるとともに、索道施設及び社員を総合活用して、輸送の安全の確保するための管理の方針、その他事業活動を具体的に定めております。

- ① 一致団結して輸送の安全の確保に努めること。
- ② 輸送の安全に関する法令及び関連する規程(本規定を含む。以下、「法令等」という。)をよく理解するとともにこれを遵守し、厳正、忠実に職務を遂行すること。
- ③ 常に輸送の安全に関する状況を理解するよう努めること。
- ④ 職務の実施に当たり、推測に頼らず確認の励行に努め、疑義のある時は最も安全と思われる取り扱いをすること。
- ⑤ 事故・災害等が発生したときは、人命救助を最優先に行動し、すみやかに安全適切な処理をとること。
- ⑥ 情報は漏れなく迅速、正確に伝え、透明性を確保すること。
- ⑦ 常に問題意識を持ち、必要な変革に果敢に挑戦すること。

(2)安全目標

安全管理規程に定められた基本方針に基づき、代表取締役以下一丸となり安全管理体制の強化に努めてまいります。安全統括管理者、技術管理者が随時現場巡回を実施し、索道の運行状況、場内の管理状況など確認し指導、教育を行っております。また索道事故情報の入手に努力し原因の分析、再発防止策を整理し同種事故の防止を図ります。

3. 事故等の発生状況とその再発事故防止措置

- (1) 索道運転事故（索道人身事故）
国土交通省への運転事故報告はありません。
- (2) インシデント（事故の兆候）
国土交通省への運転事故報告はありません。
- (3) 行政指導等
行政指導等はありません。
- (4) 災害（地震や暴風雪、豪雪など）
災害による運行停止はありません。

4. 輸送の安全確保のための取り組み

(1)安全確保にむけた人材教育

安全安心の索道事業の基本理念から、係員の人材教育を実施し必要知識、技能向上に努めております。また各種研修会等に積極的に参加し外部からの情報を収集し事故防止に努めております。

(2)重大事故への対応

索道事故のみならず、火災なども想定し訓練を実施いたしております。フェアスキーご利用のお客様対応の訓練も実施いたしました。

(3)安全を確保するための投資

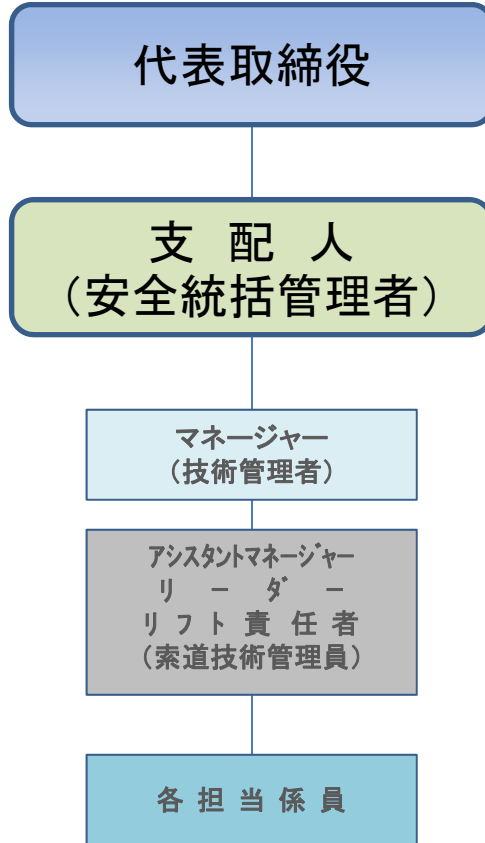
安全維持向上のため、毎年計画的に各施設の修繕および改善を実施いたしております。また専門会社による非破壊検査を実施、故障を未然に防ぐべく努力しております。

5. 自然環境、自然保護

当社は、ECO活動にも力を入れており、廃油のリサイクル処理、金属資源の再利用などに努力いたしております。またスキーシーズン終了後には地区住民と合同で場内に桜苗の植樹など環境保全活動を実施いたしました。

当社の安全管理体制

代表取締役をトップとする安全管理組織を構築し、各責任者の責務を明確にしております。また、「ヒヤリハット」「提案」「改善」の報告書を活用し、日々の業務に反映させております。



代表取締役	索道事業の安全確保に関する最終的な責任を負う。
支配人 (安全統括管理者)	輸送の安全確保に必要な設備投資、人事、財務に関する業務の責任を負う。
マネージャー (索道技術管理者)	索道安全統括管理者の指揮の下、索道の運行輸送の管理の施設の保守管理その他技術上の事項に関する業務を統括する。
アシスタントマネージャー リフト責任者 (索道技術員)	索道技術管理者の指揮の下、索道の運行輸送の管理の施設の保守管理その他技術上の事項に関する業務を統括する。

利用者の皆さまへ

当社は、従業員がお客さまからいただいた声を記録、収集し、より安全で信頼されるスキー場となるように努力してまいります。お気軽に皆様のお声をお聞かせください。

また3月11日発生の大震災後の総理大臣からの消費電力削減努力メッセージを受けまして、今シーズンの営業を3月13日を持ち終了させていただきました。お客さまには大変な不便をおかけいたしましたこととお詫び申し上げますとともに被災された皆さまの一時も早い復興をお祈りいたしております。

ご連絡先

安全報告書への感想、当社への安全への取り組みに関するご意見をお寄せください。

〒949-6103
新潟県南魚沼郡湯沢町中里
湯沢中里スキー場
TEL 025-787-3301
E-mail : office@yuzawa-nakazato.com